

Join our team



募集締切 令和7年2月2日(日)必着

**筑西市地域おこし協力隊
募集（令和7年4月採用）**

筑西市で私たちと一緒に
地域を盛り上げてくれる
仲間を探しています



募集内容

- 「ふるさと大好き！」コーディネーター
- スポーツコミュニティコーディネーター

筑西市 地域 おこし 協力隊

筑西市では現在、女性3名、男性7名の計10名の隊員が、筑西市の誇る豊かな食材や平坦な地形、培ってきた歴史・風土などに着眼し、各々任務にあたっています。

お問い合わせ **0296-22-0500** (筑西市地方創生課)



筑西市って こんなまち

東京から北へ約70kmのところにある人口約97,000人の茨城県筑西市。筑波山の西側に位置し、自然豊かな環境が身近にある、都会でもなく田舎でもない、「ちょうどいい」暮らしができるまちです。

良好な交通アクセス

東京駅から新幹線で最速約70分、電車で約2時間。市内中心部に3路線が乗り入れる駅があり、南北・東西に国道、県内主要部に向けて県道が走っているので、他市や他県へのアクセスもしやすいです！

自然災害が少ない地域

地形はおおむね平坦な土地。5本の一級河川が南北に貫流し、肥沃な田園地帯を形成しています。災害の影響も少なく、温暖な気候の地域です。



農作物や食が豊かなまち

豊かな大地と水に恵まれた環境により、野菜や果物の生産が盛ん。市内の農産物直売所等では、新鮮な旬の食材が気軽に手に入るのも魅力です。

四季折々の景色がみられるまち

4日間に渡って行われる県内屈指の夏祭り「下館祇園祭り」、八重ひまわり約100万本が咲き誇る「あけのひまわりフェスティバル」、大輪の花火が打ちあがる「ちくせい花火大会」やレトロな車体が魅力の「真岡鐵道SL列車」、年に2回だけ見ることができる絶景「ダイヤモンド筑波」等四季折々の景色が見られます。

募集①

「ふるさと大好き！」コーディネーター

1名

若者たちと地域の架け橋となり、ふるさとに誇りを持てる人材を育成する！



背景①



現在、筑西市では大学生という目線で、市の魅力をSNSで発信したり、当市のまちづくりについて自由なアイデアを語り合う「ちくせい若者まちづくり会議」を実施しています。今年で、5年目の節目となり、まちづくりに興味を持った大学生たちが、より市を盛り上げるために市民団体も設立し、地域との連携や繋がりを作ってきました。しかし、大学生も卒業という節目を迎え、社会人となり、市民団体の活動や運営が困難になっているのが実情です。そのため、大学生という枠組みを超えた新たなまちづくりの会議体を構築し、その拠点づくりが必要です。

背景②



「このまちには何もない。」
これは、高校卒業と同時に、筑西市を離れ、進学や就職をしてしまう高校生たちの言葉です。高校生に対し、市の魅力をしっかりと伝えていく必要があります。そのため、高校の必修科目にもなっている“探求学習”を中心に、市で抱えている地域課題の解決や活性化への糸口となる可能性を模索し、地域に関わる面白さを知ることで、「将来も地元に残りたい。」、「地元に貢献したい。」という郷土愛を育むことが必要です。

主な活動

- (1) 「ちくせい若者まちづくり会議」の運営
- (2) まちづくりに興味がある若者が集う新たな会議体の企画と構築
- (3) 地域の人々が集う拠点づくりの企画
- (4) 市内高校で実施する「総合的な探求の時間」のコーディネート

募集②

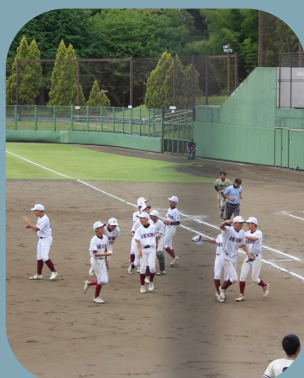
スポーツコミュニティコーディネーター

スポーツの力は未知数！スポーツによるコミュニティ形成
&スポーツツーリズムによる交流人口増加を目指そう！

1名



背景①



筑西市では様々なスポーツが取り組まれています。自転車競技である“ジロ・di・ちくせい”、日本屈指の平坦なコースとして知られる“ちくせいハーフマラソン”、野球殿堂入りした田宮謙次郎氏を称えた野球大会“田宮杯中学校野球大会”、細いベルト状のラインの上でバランスを楽しむスラックラインの大会“いちごカップ”など多くのイベントが開催され、“スポーツのまち”という側面を持っています。しかし、スポーツを軸とした地域コミュニティやスポーツツーリズムはまだまだ発展途上であり、これらを構築する仕組みづくりが必要です。

背景②



多くのスポーツイベントが開催される中、子どもの体力は年々低下しているのが現状であり、生活習慣病の増加やストレスに対する抵抗力の低下などを引き起こすことが懸念されています。また、少子化や子どもたちのニーズの多様化等の理由によって、部活動を地域へ移行する取り組みも進められています。そのため、スポーツを通して意義や楽しみ方を伝えることや、地域と共に課題を解決する仕組みづくりが求められています。

主な活動

- (1) スポーツを軸とした地域コミュニティの形成
- (2) スポーツイベント等の情報発信・参加
- (3) スポーツイベントの企画・運営
- (4) スポーツコミッション設立に向けた検討・企画
- (5) スポーツツーリズムの企画・実施

勤務条件等

- ・月160時間程度
- ・副業可能
- ・普通自動車運転免許要
- ・3大都市圏内又は指定都市等に居住している方、または、地域おこし協力隊等として2年以上活動し、かつ解職の日から1年以内の方で、委嘱後に本市へ住民票を異動し居住することができる方
- ・本市で定住する意向を持っている方
- ・SNS等を通じ積極的な情報発信ができる方
- ・PCの基本操作（Microsoft officeなど）ができる方

報償費

月額266,000円
※所得税を引いた金額を振り込みます。

待遇・福利厚生

- ・市との雇用契約を結ばないため、健康保険と国民年金は各自の負担となります。
 - ・住居は、民間の賃貸住宅等を隊員自身で契約していただきますが、一部家賃を補助します。
- ※敷金・礼金・光熱費等については、隊員の自己負担となります。

採用予定時期

令和7年4月1日

お問合せ

- ・オンラインでの個別相談も随時対応しておりますので、お気軽にご相談ください。
- ・応募にあたりご不明点等ございましたら、以下までご連絡ください。



[募集①：ふるさと大好き！コーディネーター]
筑西市企画部地方創生課
住所：〒308-8616 茨城県筑西市田中町丙360番地
（筑西市役所スピカビル本庁舎4階）
電話：0296-22-0500
Email：sousei@city.chikusei.lg.jp



[募集②：スポーツコミュニティコーディネーター]
筑西市教育委員会生涯学習課
住所：〒308-8616 茨城県筑西市田中町丙360番地
（筑西市役所スピカビル本庁舎3階）
電話：0296-22-0182
Email：shougak@city.chikusei.lg.jp

応募締切

令和7年2月2日（日） 必着

応募について

「筑西市地域おこし協力隊員応募申込書」に必要事項を記入の上、提出書類を揃えて郵送又は持参により提出してください。



- ・受付期間：令和6年2月2日（日）まで
- ※持参の場合は、平日の午前9時から午後5時まで

- ・提出先：〒308-8616 茨城県筑西市田中町丙360番地
（筑西市役所スピカビル本庁舎4階）
筑西市役所企画部地方創生課



- ・提出書類：
 - ①茨城県筑西市地域おこし協力隊応募申込書
 - ②住民票の写し（原本）
 - ③普通自動車運転免許証の写し（表裏）



選考方法

書類審査・面接

※面接日は、2月5日(水)または6日(木)を予定しています。

オンライン相談会&現地見学会を実施します！

現地見学会では、筑西市の現役地域おこし協力隊員との交流や、実際の活動内容の見学などを通して、協力隊の活動や筑西市での暮らしをイメージすることができます。また、オンライン相談会も随時受け入れています。職務内容や協力隊になるために解決しておきたいことなど、お気軽にお問い合わせください。

【現地見学会】

日 程：令和7年1月25日（土）正午～17時（予定）
場 所：筑西市内
費 用：参加費無料（交通費や昼食代等は実費）

【オンライン相談会】

日 程：随時
場 所：オンライン(Zoomを予定)

